

Solawi-Neuenstein-Hohenlohe e.V.

2.Hofbrief Dez. 2018

WIR ERNTEN, WAS WIR SÄEN



Liebe Mitglieder, liebe Interessierte,

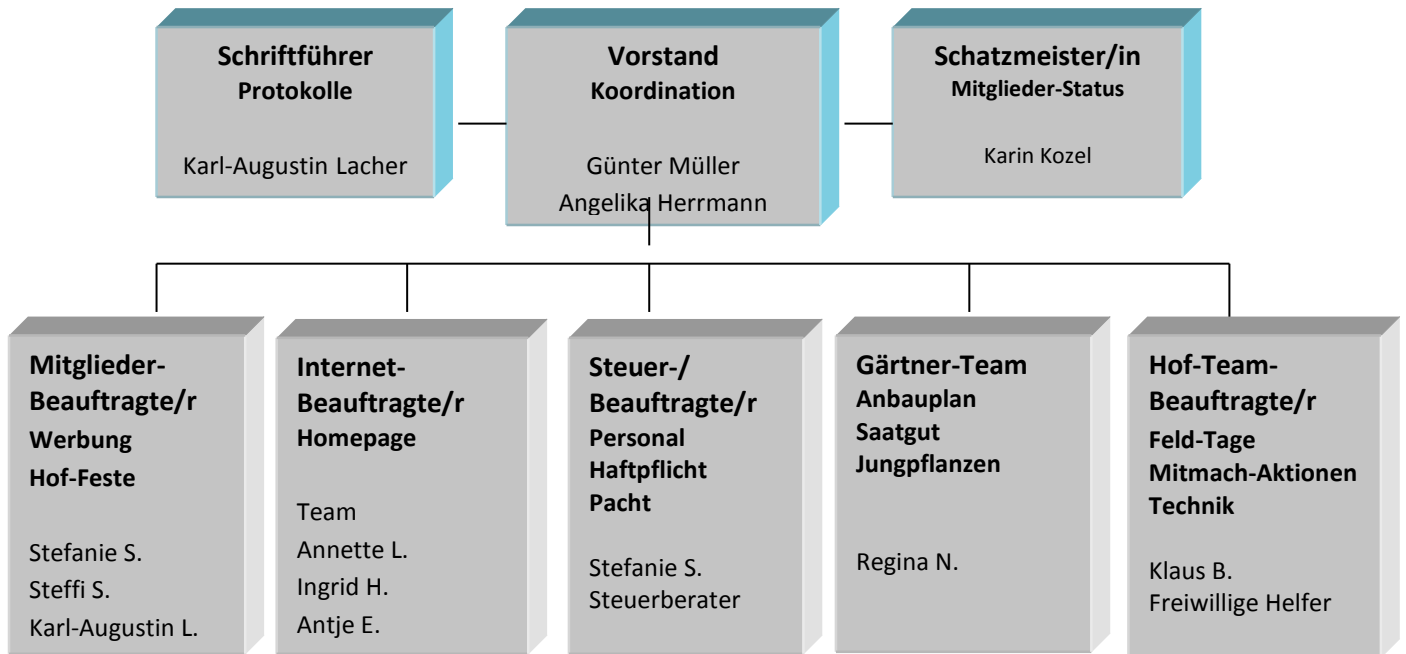
Inzwischen konnten wir aus den vielen Interessierten der zahlreich besuchten Infoveranstaltung im Oktober in Neuenstein viele neue Mitglieder begrüßen, so dass unser Verein bereits fast **40 Mitglieder** zählt. Einige davon verstärken seit November unser Kern-Team, das sich wöchentlich trifft.

Wir suchen weiterhin eine/n **Profi-Gärtner/in**. Im Neuen Jahr möchten wir ein **Anbau-Team** aufbauen aus Mitgliedern, die praktische Erfahrungen im Garten- Bereich haben. Wir bitten euch um eine entsprechende Rückmeldung, damit wir euch einladen und näher kennlernen können. Einen Bio-Gärtner, der uns beratend zur Seite steht, konnten wir für uns gewinnen.

Wir stehen im **Austausch mit den benachbarten Solawis**, mit denen sich **Kooperationsmöglichkeiten** wie z.B. die gemeinsame Anschaffung von Saatgut, die Jungpflanzenaufzucht und die Anbauplanung auf tun.

Für alle, welche noch dieses Jahr Mitglied unseres gemeinnützigen Vereins werden möchten: Der Beitrag wird erst Anfang 2019 fällig. Einfach das **Beitrittsformular** ausfüllen und per Email an mail@solawi-neuenstein-hohenlohe.de senden.

Unsere Organisationsstruktur Solawi-Neuenstein-Hohenlohe e.V.



Weitere Info`s gibt es unter www.solawi-neuenstein-hohenlohe.de

Wir sind Mitglied im Netzwerk Solidarische Landwirtschaft

www.solidarische-landwirtschaft.org

„Die Zukunft hängt davon ab, was wir heute tun“ (Mahatma Gandhi)

In diesem Sinne wünschen wir euch frohe Festtage, Zeit zum Entspannen, Gesundheit, Glück und viel Erfolg im neuen Jahr. Herzliche Grüße im Namen des Solawi-Kern-Teams von

Stefanie und Karl-Augustin

mail@solawi-neuenstein-hohenlohe.de